

Ogródki gastronomiczne

Wrocław miasto spotkań

Poradnik dla właścicieli
lokali gastronomicznych



Spis treści

<u>Podstawowe informacje</u>	3-4
<u>Znajdź właściwego zarządcę</u>	5
• <u>Zarząd Zasobu Komunalnego</u>	6
• <u>Zarząd Dróg i Utrzymania Miasta</u>	7
• <u>Wrocławskie Mieszkania</u>	8
• <u>Zarząd Zieleni Miejskiej</u>	9
<u>Zapoznaj się z procedurami</u>	10
• <u>ZZK</u>	11
• <u>ZDiUM - drogi publiczne</u>	12
• <u>ZDiUM - drogi wewnętrzne</u>	13
• <u>WM</u>	14
<u>Podsumowanie</u>	15-16



Aby ułatwić poruszanie się po treści przewodnika oraz znalezienie odpowiednich stron zewnętrznych - przygotowaliśmy interaktywne linki. Znajdziesz je w tekstach podkreślonych lub/i oznaczonych strzałką →

Podstawowe informacje

[← POWRÓT DO SPISU TREŚCI](#)

Zasady organizowania ogródków gastronomicznych na gruntach gminy są szczegółowo uregulowane w Zarządzeniu Prezydenta Wrocławia nr 9469/23 z dnia 27 stycznia 2023 r.

[➔ PRZEJDŹ DO ZARZĄDZENIA](#)

W przypadku ogródków zlokalizowanych w obszarze **parku kulturowego "Stare Miasto"** obowiązują także zapisy Uchwały Rady Miejskiej Wrocławia nr LVI/1465/14 z dnia 10 kwietnia 2014 r wraz z późniejszymi zmianami - uchwałą nr XXXII/686/16 z dnia 24 listopada 2016 r. oraz nr XLVI/1213/21 z 25 listopada 2021 r.



Park kulturowy "Stare Miasto" to określony obszar o szczególnych walorach historycznych i kulturowych. Obowiązują w nim ściśle określone zasady jakim muszą być podporządkowane różnorakie przedsięwzięcia podejmowane na tym terenie - w tym również organizacja ogródków gastronomicznych.

[➔ ZAPOZNAJ SIĘ ZE SZCZEGÓŁAMI I SPRAWDŹ GRANICE PARKU](#)

Podstawowe informacje

← POWRÓT DO SPISU TREŚCI

Zasady zajęcia pasa drogowego drogi wewnętrznej lub publicznej regulują:

- ustawa z dnia 21 marca 1985 r. o drogach publicznych. ➔ [PRZEJDŹ DO USTAWY](#)
- rozporządzenie Rady Ministrów z dnia 1 czerwca 2004 r. w sprawie określenia warunków udzielania zezwoleń na zajęcie pasa drogowego. ➔ [PRZEJDŹ DO ROZPORZĄDZENIA](#)
- uchwała nr LIX/1549/22 Rady Miejskiej Wrocławia z dnia 20 października 2022 r. w sprawie ustalenia stawek opłat za zajęcie pasa drogowego dróg publicznych w granicach Miasta Wrocławia. ➔ [PRZEJDŹ DO UCHWAŁY](#)
- zarządzenie Prezydenta Wrocławia nr 1461/11 z dnia 30 maja 2011 r. w sprawie wprowadzenia zasad oddawania w najem lub dzierżawę pasa drogowego dróg wewnętrznych, będących w zarządzie Zarządu Dróg i Utrzymania Miasta we Wrocławiu oraz zasad ustalania wysokości czynszu z tytułu oddawania w najem lub dzierżawę pasa drogowego dróg wewnętrznych z późniejszymi zmianami. ➔ [PRZEJDŹ DO ZARZĄDZENIA](#)



Znajdź właściwego zarządcę

[← POWRÓT DO SPISU TREŚCI](#)

Wystawienie stolików i krzeseł przed lokalem wymaga zgody właściciela terenu, bądź działającego w jego imieniu zarządcy. Może ją uzyskać wyłącznie właściciel lub najemca lokalu użytkowego, który prowadzi w nim działalność gastronomiczną.

Jeśli ogródek ma stanąć na gruncie Gminy Wrocław, trzeba sprawdzić, kto tym terenem zarządza, a następnie udać się do tej jednostki z właściwym wnioskiem.



Może się okazać, że za interesujący Cię obszar odpowiada dwóch zarządców. Zdarza się tak np. gdy planujesz ogródek narożny, zajmujący teren jednocześnie na dwóch ulicach. W takim przypadku, musisz dopełnić formalności u obu gestorów. Jeśli masz wątpliwości jak to zrobić skontaktuj się z zarządcami, a na pewno chętnie wszystko wyjaśnią.



Zarząd Zasobu Komunalnego

[← ZAPOZNAJ SIĘ Z PROCEDURAMI](#)

[← POWRÓT DO SPISU TREŚCI](#)

ZARZĄDZANY OBSZAR:

Grunty stanowiące własność Gminy będące pod zarządem ZZK oraz pas drogowy dróg wewnętrznych:

- Rynku, Sukiennic, placu Solnego
- Przejścia Garncarskiego i Żelaźniczego,
- ul. Świdnickiej od Rynku do pl. Teatralnego,
- ul. Oławskiej od Rynku do ul. Kazimierza Wielkiego,
- ul. Kuźniczej od ul. Kotlarskiej do Placu Uniwersyteckiego,
- skweru u zbiegu ulic Szewskiej i Wita Stwosza

KONTAKT:

tel: 71-776-24-41

(Rynek - pierzeja wschodnia, Przejście Garncarskie, ul. Świdnicka, ul. Kuźnicza)

tel: 71-776-24-54

(Rynek - pierzeja północna wewnętrzna i zewnętrzna ul. Igielna, ul. Koszykarska, ul. Rydygiera)

tel: 71-776-24-65

(Przejście Żelaźnicze, Sukiennice, Rynek - pierzeja zachodnia z Pl.Gołębim, Pl.Kościuszki)

tel: 71-776-24-58

(Rynek - pierzeja południowa wewnętrzna i zewnętrzna, wewnątrz podwórzowe ul. Ruska 46 a)

tel. 71-776-24-39

(ul. Oławska, Pl. Solny - tylko 2 pierzeje od strony Rynku)



[STRONA INTERNETOWA](#)

Zarząd Dróg i Utrzymania Miasta

ZARZĄDZANY OBSZAR:

Tereny w tzw. pasie drogowym:

- dróg publicznych → [WYKAZ DRÓG Z ZARZĄDZIE ZDIUM WROCŁAW](#)
- dróg wewnętrznych*

*wyjątkiem są ogródki położone w pasie drogowym dróg wewnętrznych:

- Rynku, Sukiennic, Placu Solnego,
- Przejścia Garncarskiego i Żelaźniczego,
- odcinka ul. Świdnickiej od Rynku do pl. Teatralnego,
- ul. Oławskiej od Rynku do ul. Kazimierza Wielkiego,
- ul. Kuźniczej od ul. Kotlarskiej do Placu Uniwersyteckiego
- skweru u zbiegu ulic Szewskiej i Wita Stwosza.

Zarządcą tych terenów jest ZZK.

KONTAKT:

Informacje o osobie prowadzącej sprawę można uzyskać w Dziale Zezwoleń i Administracji Pasa Drogowego pod numerem telefonu: 71 376 08 45 od poniedziałku do piątku w godzinach od 8:00 do 14:00.

Kontakt telefoniczny z osobami prowadzącymi sprawy odbywa się w poniedziałki, środy i piątki w godzinach od 8:00 do 14:00; pozostałe dni są dniami wewnętrznymi.

[STRONA INTERNETOWA](#)

Wrocławskie Mieszkania

[← ZAPOZNAJ SIĘ Z PROCEDURAMI](#)

[← POWRÓT DO SPISU TREŚCI](#)

ZARZĄDZANY OBSZAR:

Grunty stanowiące własność Gminy będące pod zarządem Spółki Wrocławskie Mieszkania w tym w północnej (Psie Pole), południowej (tj. Przedmieście Oławskie, Gaj, Tarnogaj, Brochów, Księża i Huby) i wschodniej części Wrocławia (tj. część Śródmieścia, Plac Grunwaldzki, część Ołbina, Biskupin, Sępolno).

KONTAKT:

Sekretariat tel. 71 323 57 00

e-mail: biuro@wm.wroc.pl

Dział Lokali Użytkowych:

71-323-57-44, 71-322-09-77



[STRONA INTERNETOWA](#)

Zarząd Zieleni Miejskiej

ZZM wydierżawia jedynie grunty pod zorganizowanie tzw. plaż miejskich lub posadowienie foodtrucka. Są to tereny w parkach, na obszarach zieleńców i skwerów zarządzanych przez Zarząd.

Osoba zainteresowana (potencjalny dzierżawca takiego terenu) wskazuje wybraną lokalizację we wniosku do ZZM, które następnie dokonuje jego oceny. Samo wyłanianie dzierżawcy następuje już w trybie przetargowym.

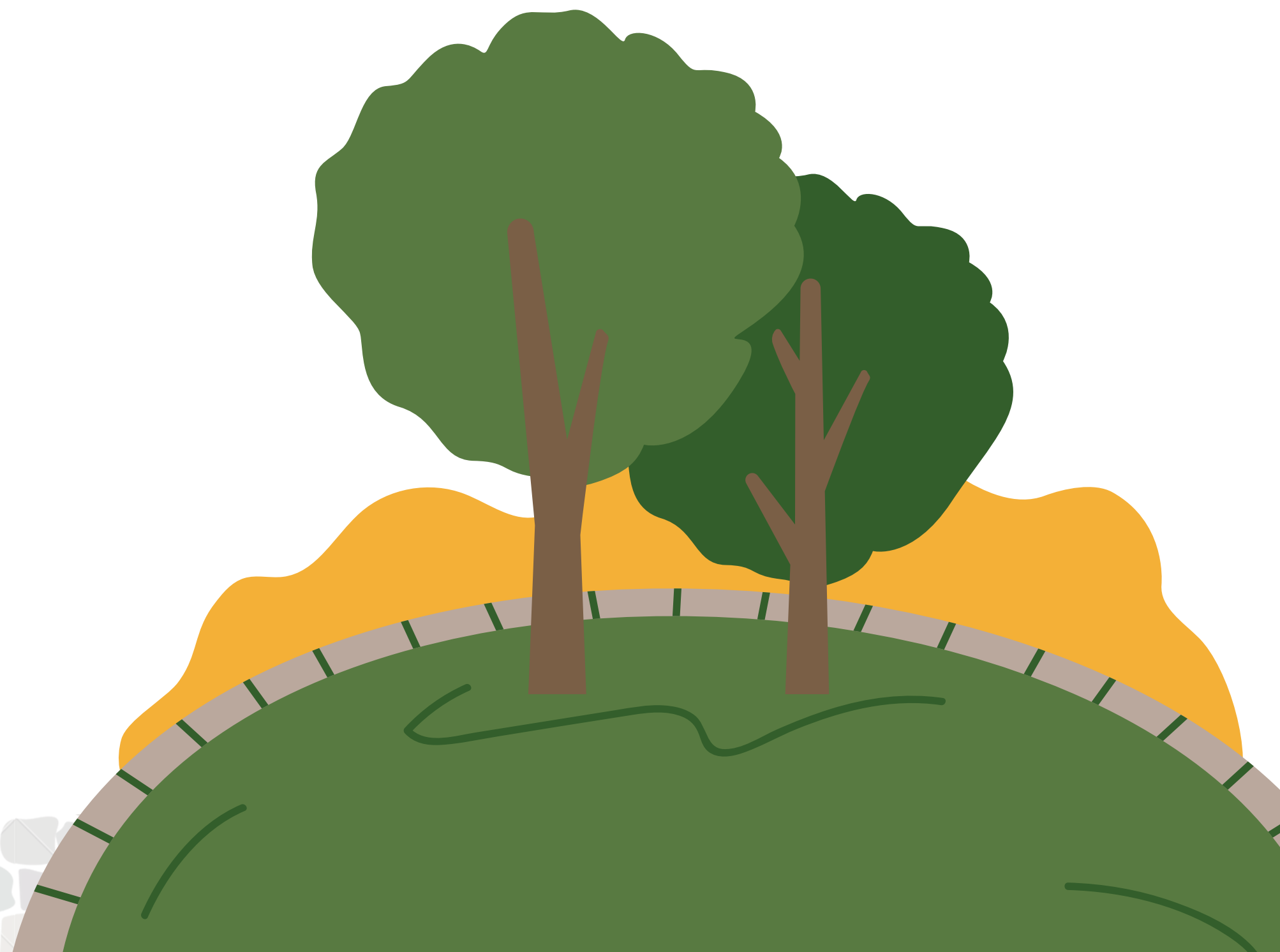
KONTAKT:

Zarząd Zieleni Miejskiej, Al. Śląska 1, 54-118 Wrocław

tel. 71 3235000, sekretariat 71 3235001, 71 3235082

e-mail: sekretariat@zzm.wroc.pl

 [STRONA INTERNETOWA](#)



Zapoznaj się z procedurami

← POWRÓT DO SPISU TREŚCI

Gdy już określiłeś właściwego zarządcę terenu, na którym chcesz zorganizować ogródek gastronomiczny, zapoznaj się z właściwą dla niego ścieżką proceduralną - czyli formalnościami, jakich musisz dopełnić.

Przejdź na stronę dotyczącą:

→ [ZZK](#)

→ [ZDIUM - drogi_publiczne](#)

→ [ZDIUM - drogi_wewnetrzne](#)

→ [WM](#)

→ [ZZM](#)



Zarząd Zasobu Komunalnego

[← POWRÓT DO SPISU TREŚCI](#)

Organizator ogródka ma obowiązek zorganizować i utrzymywać ogródek zgodnie ze wszystkimi przepisami prawa, w tym ustawy z dnia 7 lipca 1994r. Prawo budowlane (Dz. U. z 2021 r. poz.2351 z późn. zm.), ustawy z dnia 23 lipca 2003 r. o ochronie zabytków i opiece nad zabytkami (Dz. U. z 2022 r. poz. 840) oraz Uchwały nr LVI/1465/14 Rady Miejskiej Wrocławia z dnia 10 kwietnia 2014r. ws. utworzenia parku kulturowego „Stare Miasto” wraz z późniejszymi zmianami- uchwała nr XXXII/686/16 z dnia 24 listopada 2016 r. oraz nr XLVI/1213/21 z dnia 25 listopada 2021 r.



NIEZBĘDNE DOKUMENTY:

- wniosek określający nr działki, lokalizację i powierzchnię ogródka, propozycję długości trwania umowy, terminu jej zawarcia oraz deklarowane okresy zajęcia gruntu,
- mapa do celów opiniodawczych (z Katastru Miejskiego) w skali 1 : 500 z zaznaczeniem lokalizacji ogródka i wymiarami, ➔ [SPRAWDŹ JAK UZYSKAĆ MAPE](#)
- opinia formy i lokalizacji ogródka gastronomicznego wydana przez Wydział Architektury i Zabytków wraz z załącznikami graficznymi, ➔ [SPRAWDŹ JAK OTRZYMAĆ](#)
- zaświadczenie o niezaleganiu z należnościami wobec Gminy Wrocław w zakresie podatków i opłat lokalnych. ➔ [SPRAWDŹ JAK OTRZYMAĆ](#)
- oświadczenie o niezaleganiu dla lokali gminnych zarządzanych przez Urząd Miejski Wrocławia, ZZK lub WM
- w przypadku lokali niezarządzanych przez ZZK - tytuł prawny do lokalu, przed którym ma być organizowany ogródek gastronomiczny,
- w uzasadnionych przypadkach - opinia Wydziału Inżynierii Miejskiej dotycząca wpływu lokalizacji ogródka na bezpieczeństwo ruchu drogowego ➔ [SPRAWDŹ JAK OTRZYMAĆ](#)
- odpis wpisu z Centralnej Ewidencji i Informacji o Działalności Gospodarczej lub KRS
- w przypadku lokalizacji ogródka o szczególnym statusie mogą być wymagane dodatkowe opinie lub zgody



MIEJSCE I SPOSÓB SKŁADANIA DOKUMENTÓW:

Osobiście w: Zarządzie Zasobu Komunalnego, ul. Św. Elżbiety 3 (kancelaria, parter, pokój nr 2).

Elektronicznie na adres: wu@zzk.wroc.pl

Pocztą na adres: Zarząd Zasobu Komunalnego we Wrocławiu, Dział Lokali Użytkowych, ul. Św. Elżbiety 3, 50-111 Wrocław

Zarząd Dróg i Utrzymania Miasta

[← POWRÓT DO SPISU TREŚCI](#)

Ogródki gastronomiczne na drogach publicznych

Organizator ogródka ma obowiązek zorganizować i utrzymywać ogródek zgodnie ze wszystkimi przepisami prawa, w tym ustawy z dnia 7 lipca 1994r. Prawo budowlane (Dz. U. z 2021 r. poz.2351 z późn. zm.), ustawy z dnia 23 lipca 2003 r. o ochronie zabytków i opiece nad zabytkami (Dz. U. z 2022 r. poz. 840) oraz Uchwały nr LVI/1465/14 Rady Miejskiej Wrocławia z dnia 10 kwietnia 2014r. ws. utworzenia parku kulturowego „Stare Miasto” wraz z późniejszymi zmianami- uchwała nr XXXII/686/16 z dnia 24 listopada 2016 r. oraz nr XLVI/1213/21 z dnia 25 listopada 2021 r.



NIEZBĘDNE DOKUMENTY:

- wniosek, ➔ [POBIERZ](#)
- mapa do celów opiniodawczych (z Katastru Miejskiego) w skali 1 : 500 z zaznaczeniem lokalizacji ogródka i wymiarami, ➔ [SPRAWDŹ JAK UZYSKAĆ MAPE](#)
- kopię aktualnego dokumentu potwierdzającego status prawny wnioskodawcy (np. wypis z właściwego rejestru lub ewidencji lub inny równoważny dokument) oraz kserokopie zaświadczenia o numerze identyfikacyjnym REGON i identyfikacji podatkowej NIP,
- opinia Wydziału Inżynierii Miejskiej dotycząca wpływu lokalizacji ogródka na bezpieczeństwo ruchu drogowego, ➔ [SPRAWDŹ JAK OTRZYMAĆ](#)
- opinia formy i lokalizacji ogródka gastronomicznego wydana przez Wydział Architektury i Zabytków wraz z załącznikami graficznymi, ➔ [SPRAWDŹ JAK OTRZYMAĆ](#)
- tytuł prawny do lokalu, przed którym ma być organizowany ogródek gastronomiczny,
-

MIEJSCE I SPOSÓB SKŁADANIA DOKUMENTÓW:

Osobiście: Biuro Obsługi Klienta - Zarząd Dróg i Utrzymania Miasta we Wrocławiu, ul. Długa 49, 53-633 Wrocław

Elektronicznie: przez ePUAP ➔ [SZCZEGÓŁY](#)

Pocztą na adres: Zarząd Dróg i Utrzymania Miasta we Wrocławiu Dział Zezwoleń i Administracji Pasa Drogowego, ul. Długa 49, 53-633 Wrocław

Zarząd Dróg i Utrzymania Miasta

[← POWRÓT DO SPISU TREŚCI](#)

Ogródki gastronomiczne na drogach wewnętrznych

Organizator ogródka ma obowiązek zorganizować i utrzymywać ogródek zgodnie ze wszystkimi przepisami prawa, w tym ustawy z dnia 7 lipca 1994r. Prawo budowlane (Dz. U. z 2021 r. poz.2351 z późn. zm.), ustawy z dnia 23 lipca 2003 r. o ochronie zabytków i opiece nad zabytkami (Dz. U. z 2022 r. poz. 840) oraz Uchwały nr LVI/1465/14 Rady Miejskiej Wrocławia z dnia 10 kwietnia 2014r. ws. utworzenia parku kulturowego „Stare Miasto” wraz z późniejszymi zmianami- uchwała nr XXXII/686/16 z dnia 24 listopada 2016 r. oraz nr XLVI/1213/21 z dnia 25 listopada 2021 r.



NIEZBĘDNE DOKUMENTY:

- oferta, ➔ [POBIERZ](#)
- mapa do celów opiniodawczych (z Katastru Miejskiego) w skali 1 : 500 z zaznaczeniem lokalizacji ogródka i wymiarami, ➔ [SPRAWDŹ JAK UZYSKAĆ MAPE](#)
- kopię aktualnego dokumentu potwierdzającego status prawny wnioskodawcy (np. wypis z właściwego rejestru lub ewidencji lub inny równoważny dokument) oraz kserokopie zaświadczenia o numerze identyfikacyjnym REGON i identyfikacji podatkowej NIP,
- opinia Wydziału Inżynierii Miejskiej dotycząca wpływu lokalizacji ogródka na bezpieczeństwo ruchu drogowego, ➔ [SPRAWDŹ JAK OTRZYMAĆ](#)
- opinia formy i lokalizacji ogródka gastronomicznego wydana przez Wydział Architektury i Zabytków wraz z załącznikami graficznymi, ➔ [SPRAWDŹ JAK OTRZYMAĆ](#)
- tytuł prawny do lokalu, przed którym ma być organizowany ogródek gastronomiczny,
- oświadczenie o niezaleganiu dla lokali gminnych zarządzanych przez Urząd Miejski Wrocławia, ZZK lub WM



MIEJSCE I SPOSÓB SKŁADANIA DOKUMENTÓW:

Osobiście: Biuro Obsługi Klienta - Zarząd Dróg i Utrzymania Miasta we Wrocławiu, ul. Długa 49, 53-633 Wrocław

Elektronicznie: przez ePUAP ➔ [SZCZEGÓŁY](#)

Pocztą na adres: Zarząd Dróg i Utrzymania Miasta we Wrocławiu Dział Zezwoleń i Administracji Pasa Drogowego, ul. Długa 49, 53-633 Wrocław

Wrocławskie Mieszkania

[← POWRÓT DO SPISU TREŚCI](#)

Organizator ogródka ma obowiązek zorganizować i utrzymywać ogródek zgodnie ze wszystkimi przepisami prawa, w tym ustawy z dnia 7 lipca 1994r. Prawo budowlane (Dz. U. z 2021 r. poz.2351 z późn. zm.), ustawy z dnia 23 lipca 2003 r. o ochronie zabytków i opiece nad zabytkami (Dz. U. z 2022 r. poz. 840) oraz Uchwały nr LVI/1465/14 Rady Miejskiej Wrocławia z dnia 10 kwietnia 2014r. ws. utworzenia parku kulturowego „Stare Miasto” wraz z późniejszymi zmianami- uchwała nr XXXII/686/16 z dnia 24 listopada 2016 r. oraz nr XLVI/1213/21 z dnia 25 listopada 2021 r.



NIEZBĘDNE DOKUMENTY:

- wniosek określający nr działki, lokalizację i powierzchnię zajęcia przewidzianą na zorganizowanie ogródka oraz deklarowane okresy zajęcia gruntu,
- mapę do celów opiniodawczych (z Katastru Miejskiego) w skali 1 : 500 z zaznaczeniem lokalizacji ogródka i wymiarami, ➔ [SPRAWDŹ JAK UZYSKAĆ MAPE](#)
- opinia formy i lokalizacji ogródka gastronomicznego wydana przez Wydział Architektury i Zabytków wraz z załącznikami graficznymi, ➔ [SPRAWDŹ JAK OTRZYMAĆ](#)
- w przypadku gdy organizator ogródka posiada lokal(-e), stanowiący własność Gminy Wrocław – zaświadczenie o niezaleganiu z należnościami wobec Gminy Wrocław, wynikającymi i/lub związanymi z tym lokalem(-ami), ➔ [SPRAWDŹ JAK OTRZYMAĆ](#)
- oświadczenie o niezaleganiu dla lokali gminnych zarządzanych przez Urząd Miejski Wrocławia, ZZK lub WM
- w przypadku lokali niekomunalnych - tytuł prawny do lokalu, przed którym ma być organizowany ogródek gastronomiczny.
- w uzasadnionych przypadkach - opinia Wydziału Inżynierii Miejskiej Działu Zarządzania Ruchem dotycząca bezpieczeństwa ruchu drogowego. ➔ [SPRAWDŹ JAK OTRZYMAĆ](#)
- odpis wpisu z Centralnej Ewidencji i Informacji o Działalności Gospodarczej lub KRS;
- w przypadku lokalizacji ogródka o szczególnym statusie mogą być wymagane dodatkowe opinie lub zgody

📍 Miejsce i sposób składania dokumentów:

Osobiście (lub pocztą) w: siedzibie Spółki Wrocławskie Mieszkania ul. Namysłowska 8, 50-304 Wrocław

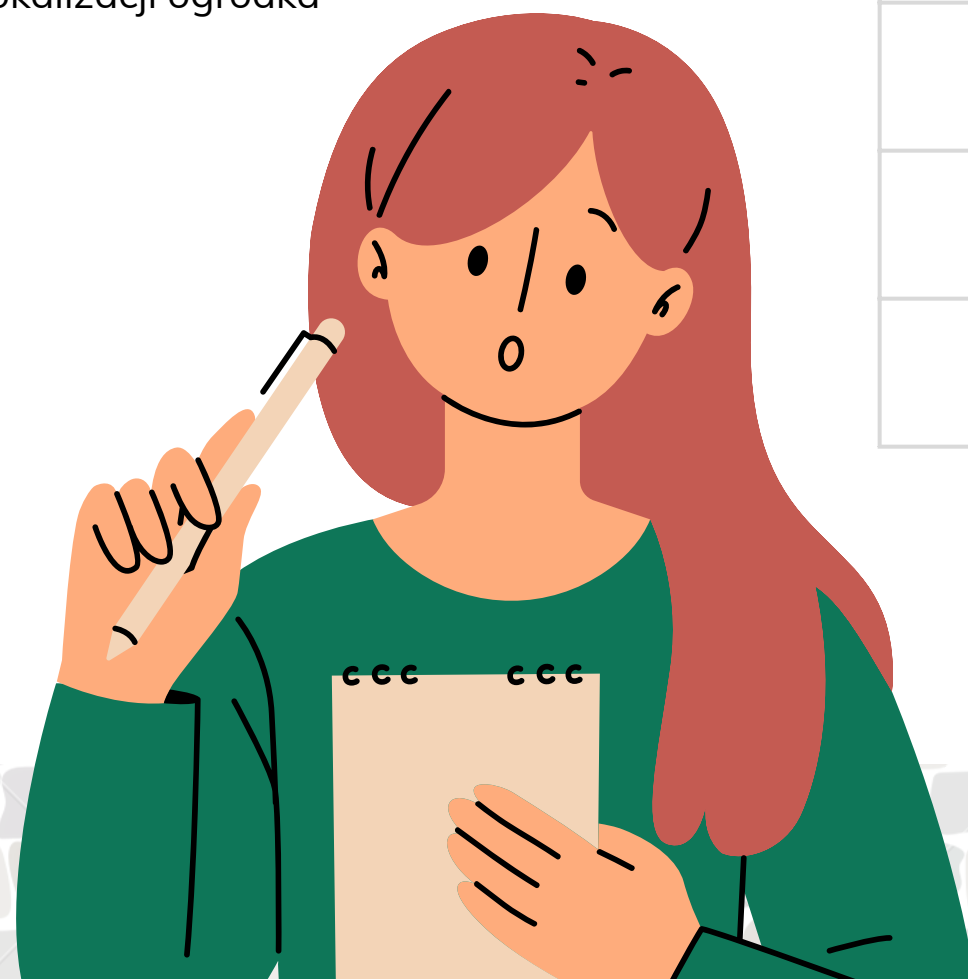
Podsumowanie


Tabela obok pomoże Ci upewnić się, że przygotowałeś wszystkie niezbędne dokumenty.

✓ oznacza dokument obowiązkowy

* oznacza dokument niezbędny tylko w niektórych przypadkach np. wynikających z planowanej lokalizacji ogródka


	ZZK	ZDiUM		WM
		Drogi Publiczne	Drogi Wewnętrzne	
Wniosek	✓	✓	✓	✓
Tytuł prawny do lokalu	✓	✓	✓	✓
Potwierdzenie wpisu do ewidencji działalności gospodarczej lub KRS wraz z zaświadczeniem o numerze REGON/NIP	✓	✓	✓	✓
Mapa do celów opiniodawczych z zaznaczoną lokalizacją ogródka oraz lokalu	✓	✓	✓	✓
Opinia Wydziału Architektury i Zabytków	✓	✓	✓	✓
Zaświadczenie o niezaleganiu z należnościami wobec Gminy	✓			✓
Opinia Wydziału Inżynierii Miejskiej	*	✓	✓	*





Jeśli po zapoznaniu się z właściwą procedurą lub w trakcie przygotowywania dokumentów, pojawią się jakiegokolwiek wątpliwości lub pytania, skontaktuj się z właściwym zarządcą - na pewno chętnie Ci we wszystkim pomoże.

W przypadku niekompletnego lub błędnie przygotowanego wniosku, zarządcą będzie musiał poprosić Cię o jego uzupełnienie lub ponowne złożenie, co może znacznie wydłużyć cały proces.



Pamiętaj również o tym, że niektóre opinie czy zaświadczenia wydawane są do 30 dni (lub do 2 miesięcy w przypadkach skomplikowanych) - dlatego z wnioskiem o organizację ogródka gastronomicznego warto wystąpić odpowiednio wcześniej.

Ogródki gastronomiczne

Wrocław 2023 r.

Opracowanie:

Biuro Rozwoju Gospodarczego Urzędu Miejskiego Wrocławia

Wrocław miasto spotkań